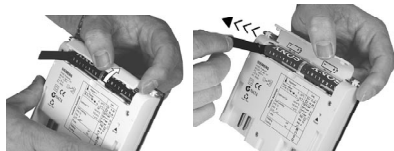


SIEMENS

nl
Handleiding voor de
bediening
REV12

Inbedrijfstelling en snelle start



1. Het apparaat uit de sokkel schuiven en het klapdeksel van het batterijvak openen.
2. De zwarte isolatiestreek van de batterijen verwijderen. Het apparaat schakelt in.
3. Het batterijvak sluiten en het apparaat weer op de sokkel schuiven.

Keuze van de bedrijfswijze



- Automatisch met max. 2 verwarmingsperiodes
- Continu comfortbedrijf
- Continu gereduceerdbedrijf
- Continu vorstbeveiligingsbedrijf
- Dagbedrijf met actuele gewenste comfortwaarde, één verwarmingsperiode

Actuele gewenste temperatuur tijdelijk veranderen



De omzetting is actief tot het eerstvolgende tijdstip van schakeling

1. Met de **+** en **-**-toets wordt bij de eerste maal drukken de volgens het programma ingestelde temperatuurwaarde weergegeven. Deze kan in stappen van 0.2 °C (max. +/-4 °C) worden gecorrigeerd.
2. Na 3 sec. verandert de weergave automatisch terug naar de oorspronkelijke weergave.

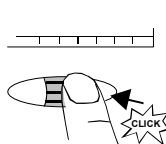
Kortstondige verandering van de gewenste temperatuur (tip voor besparing)

-
- In de bedrijfswijze **Auto** en **Handmatig** kan met deze toets een handmatige omschakeling van comfort- naar gereduceerde temperatuur of omgekeerd worden bewerkstelligd. De keuze wordt bij het eerstvolgende Einde-schakelpunt of bij een verandering van de bedrijfswijze automatisch teruggezet.

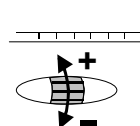
Symbolen

	Menu tijd	Auto	Automatisch bedrijf		Gewenste waarde Comfort	
T	Menu temperatuur		Continu comfortbedrijf		Gewenste waarde Gereduceerd	
	Menu verwarmperiodes		Continu gereduceerd bedrijf		Gewenste waarde Vorstbeveiliging	
			Vorstbeveiliging			
	Batterijvervanging		Dagbedrijf aaneengesloten		1 verw.periode	
	Weergave verwarmen actief				2 verw.perioden	Tijdprogramma

Functies van de rolschakelaar

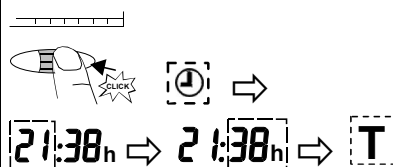


- Toegang tot het menu
- Menu activeren
- Waarde opslaan
- Doorschakelen naar volgende menuniveau
- Menupunt bevestigen



- Van menu naar menu gaan
- Instelwaarden veranderen (temperatuur in stappen van 0.2 °C, de tijd in stappen van uren en minuten)
- weergegeven functies kiezen

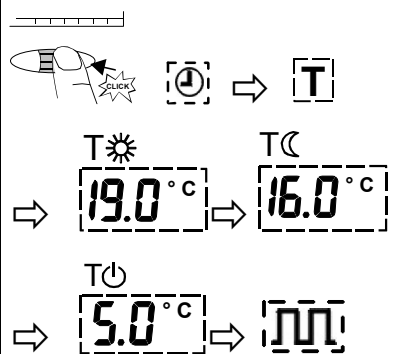
Instelling van de actuele tijd



Zondere verdere bediening van een toets wordt na tien seconden de weergegeven instelling geaccepteerd en keert men terug naar de oorspronkelijke weergave.

1. Indrukken: toegang tot het menu; de **tijd** knippert.
2. Indrukken: menu bevestigen; de **uurweergave** knippert.
3. Rollen: invoer van het actuele **uur**.
4. Indrukken: waarde opslaan; de **minutenweergave** knippert.
5. Rollen: instellen op de actuele **minuut**.
6. Indrukken: waarde opslaan; menu **temperatuur T** knippert. (Hoeft eventueel niet te worden veranderd.)

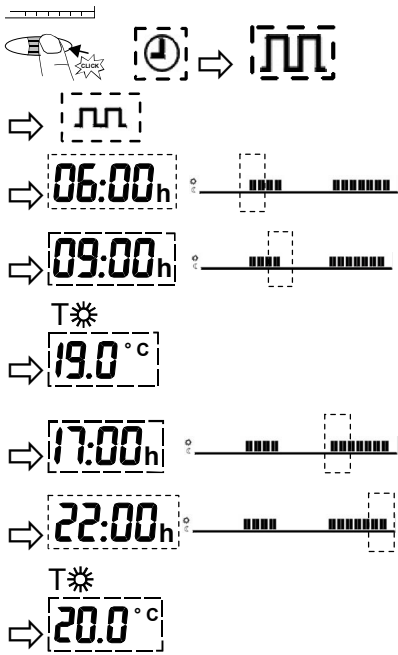
Temperaturen veranderen voor de continue bedrijfswijzen



Zondere verdere bediening van een toets wordt na tien seconden de weergegeven instelling geaccepteerd en keert men terug naar de oorspronkelijke weergave.

1. Indrukken: toegang tot het menu; de **klok** knippert. richting display;
2. Rollen: menu **temperatuur T** knippert.
3. Indrukken: menu bevestigen; **gew.waarde** knippert.
4. Rollen: instellen comforttemperatuur.
5. Indrukken: waarde opslaan; **gew.waarde** knippert.
6. Rollen: instellen gereduceerde temp.
7. Indrukken: waarde opslaan; **gew.waarde** knippert.
8. Rollen: instellen vorstbeveiligingstemp.
9. Indrukken: waarde opslaan. **verw.periodes** knippert. (Hoeft eventueel niet te worden veranderd.)

Instellingen voor automatisch bedrijf met 2 verwarmingsperioden



Zonder verdere bediening van een toets wordt na tien seconden de weergegeven instelling geaccepteerd en keert men terug naar de oorspronkelijke weergave.

1. Indrukken: toegang tot het menu; de **klok** knippert.
2. Rollen: weg van de display; **menu** knippert.
3. Indrukken: keuze bevestigen; **verw. periode** knippert.
4. Indrukken: **verw. periode** bevestigen; **starttijd** periode 1 knippert.
5. Rollen: instellen van de starttijd.
6. Indrukken: waarde opslaan; **eindtijd** periode 1 knippert.
7. Rollen: instellen eindtijd periode 1.
8. Indrukken: waarde opslaan; **gew. waarde** per. 1 knippert.
9. Rollen: instellen gewenste waarde **T** periode 1.
10. Indrukken: waarde opslaan; **starttijd** periode 2 knippert.
11. Rollen: instellen starttijd.
12. Indrukken: waarde opslaan; **eindtijd** periode 2 knippert.
13. Rollen: instellen eindtijd periode 2.
14. Indrukken: waarde opslaan; **gew. waarde** per. 2 knippert.
15. Rollen: instellen gewenste waarde **T** fase 2.
16. Indrukken: waarde opslaan; terugkeer naar het actuele programma.

Dagbedrijf



Dagbedrijf met slechts één verwarmingsperiode.

(De verwarmingsperiode wordt automatisch uit het lopende dagprogramma ingesteld met

starttijd verwarmingsperiode 1, eindtijd van de laatste verwarmingsperiode en actueel ingestelde gewenste comfort-temperatuur.)

Terug naar de standaardwaarden

Toets achter de naaldopening minstens een seconde indrukken: daardoor worden de gebruikersspecifieke instellingen teruggezet naar hun standaardwaarden (de "vakman"-instellingen blijven onveranderd). De klok begint bij 12:00 uur.

Bij het terugzetten gaan de weergavevelden van de display aan.

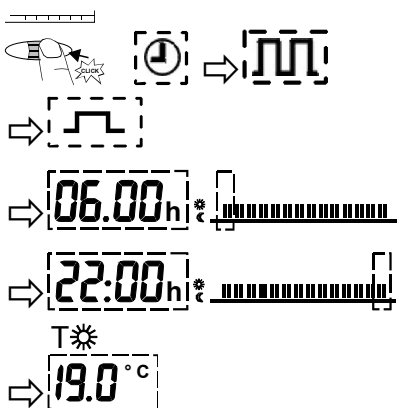
Standaardwaarden fabrieksinstellingen voor verwarmen

Bedrijfswijzen			
Start continubedrijf	00:00	00:00	00:00
Einde continubedrijf	24:00	24:00	24:00
Gew.waarde comfortbedr.	19 °C		
Gew.waarde gereduceerd bedrijf		16 °C	
Gew.waarde vorstbev.			5 °C

Bedrijfswijze	Auto	
Ingestelde perioden		
Start periode 1	07:00	06:00
Einde periode 1	23:00	09:00
Start periode 2		17:00
Einde periode 2		22:00

Gew. waarde periode 1	19 °C	19 °C
Gew. waarde periode 2		20 °C

Instellingen voor automatisch bedrijf met één verw.periode



Zonder verdere bediening van een toets wordt na tien seconden de weergegeven instelling geaccepteerd en keert men terug naar de oorspronkelijke weergave.

1. Indrukken: toegang tot het menu; de **klok** knippert.
2. Rollen: weg van de display; **menu** knippert.
3. Indrukken: keuze bevestigen; **verw.periode** knippert.
4. Rollen: richting display; **verw.periode** knippert.
5. Indrukken: **verw.fase** bevestigen **starttijd** verw.periode knippert.
6. Rollen: instellen van de starttijd.
7. Indrukken: waarde bevestigen; **eindtijd** knippert.
8. Rollen: instellen eindtijd.
9. Indrukken: waarde opslaan; **gew.waarde** knippert.
10. Rollen: instellen gew.waarde.
11. Indrukken: waarde opslaan; terugkeer naar het actuele programma

Vervanging batterijen



2 Alkaline-batterijen type AAA 1,5 V

Als dit symbool verschijnt moeten de batterijen binnen de eerstvolgende 3 maanden worden vervangen.

1. Apparaat van de sokkel afnemen
2. Op de achterkant het batterijvak openen en de batterijen vervangen
3. Het batterijvak sluiten en het apparaat weer op de sokkel schuiven

Let op:

Door de gangreserve worden instellingen maximaal een minuut zonder batterijen vastgehouden.